

Model # : W18A7211

CARE AND USE INSTRUCTIONS

IMPORTANT, RETAIN FOR FUTURE REFERENCE: READ CAREFULLY

관리 및 사용 설명서

중요, 추후 참고를 위해 보관하십시오: 주의 깊게 읽으십시오.

INSTRUCCIONES DE MANTENIMIENTO Y USO

IMPORTANTE: CONSERVE PARA FUTURA REFERENCIA. LEA CUIDADOSAMENTE

IMPORTANT NOTES:

Caution: Do not install this product over any planting beds with dried materials (mulch, etc).

To allow each battery to reach full capacity, pull out the plastic tab and place in full sunlight for the first 12 hours. Failure to do so can shorten the life of the battery or operation of the light.

To protect the glass from damage, do not use force on the glass and hold only the metal parts to connect together. Keep the glass in the packaging until you need to install it.

Customer Service 844-967-3355 (English/French language services) from 10 am to 8 pm Eastern time Monday to Friday. You can also get support at www.GXGlobalservice.com.

중요 참고사항:

주의: 본 제품을 전건재(뿌리덮개 등)가 있는 간이 텃밭(planting bed)에 설치하지 마십시오.

각 배터리를 전면 가동하게 하려면, 플라스틱 탭을 꺼내 처음 12 시간 동안은 강한 햇볕이 내리쬐는 곳에 두십시오. 이 과정을 생략하면 배터리 수명이 단축되거나 조명 사용 시간이 짧아질 수 있습니다.

유리 손상을 방지하려면 유리에 힘을 가하지 말고 금속 부분만 잡고 부품들을 연결하십시오. 또한, 유리를 설치해야 할 순서가 될 때까지 포장된 상태로 두십시오.

고객 서비스는 1-844-967-3355(월~금 오전 10시~오후 8시, 동부표준시, 영어/프랑스어 지원)로 연락하십시오. www.GXGlobalservice.com에서도 고객 지원을 받으실 수 있습니다.

NOTAS IMPORTANTES:

Precaución: No instale este artículo en plantaciones de productos secos (mantillo, etc.).

Para permitir que cada pila alcance su capacidad total, tire de la lengüeta de plástico y coloque la lámpara bajo la luz solar directa durante las primeras 12 horas. De no hacerlo así, la duración de la pila o el funcionamiento de la lámpara acortarse.

Para proteger el cristal de cualquier daño, no utilice fuerza y sujete solamente las partes de metal para ensamblarlas. Mantenga el cristal en el hasta que necesite instalarlo.





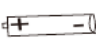
Servicio al cliente: 844-967-3355 (servicio en inglés y francés), de 10 am a 8 pm (hora del Este, E.U.A.). También puede obtener ayuda en www.GXGlobalservice.com.

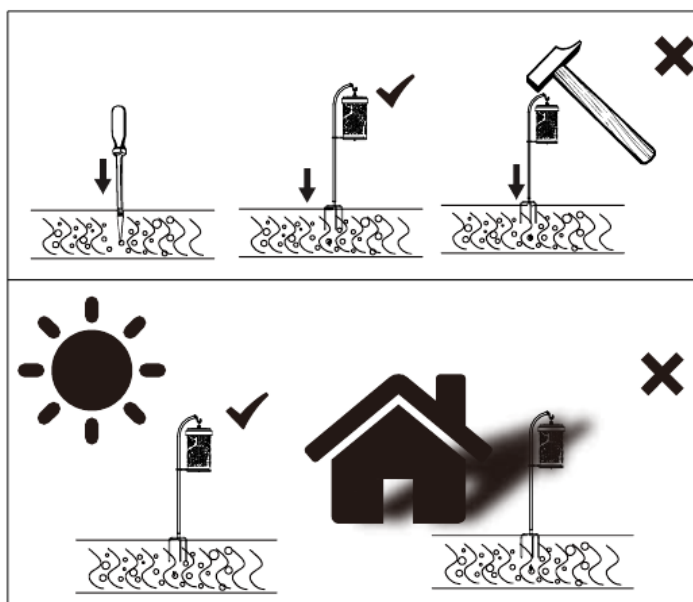
PARTS LIST / 부품 목록 / LISTA DE PIEZAS

Please do not throw away any packing material until all parts are verified as present. Please check for accessories on all sides of packing material.

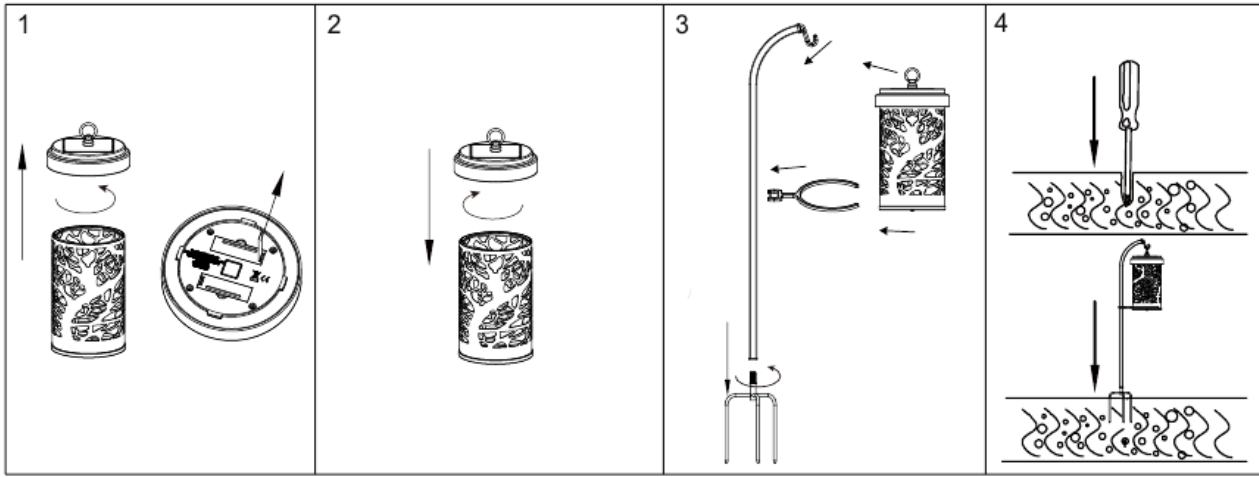
모든 부품이 확인되기 전까지는 포장 재료를 버리지 마십시오. 남아 있는 부속품이 없는지 포장 재료를 꼼꼼히 살펴보십시오.

Por favor, no tire ningún material de embalaje hasta que haya verificado que todas las piezas estén incluidas. Revise por ambos lados del material de embalaje.

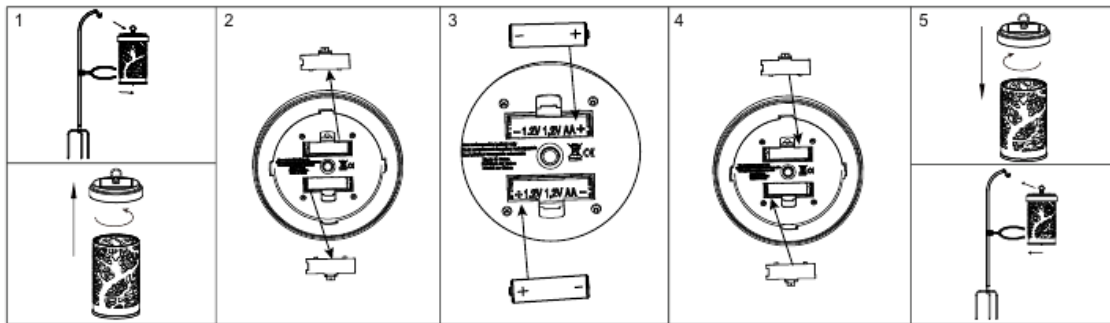
	2
	2
	2
	2
	4 x AA 1.2V 1300mAh



ASSEMBLY / 조립 방법 / ENSAMBLAJE



BATTERY INFORMATION / 배터리 정보 / INFORMACIÓN SOBRE LAS PILAS



INSTALLATION / REPLACEMENT INSTRUCTIONS

BATTERY WARNINGS

- Do not use alkaline, standard (carbon-zinc) or NiCd (nickel cadmium) batteries in GTX solar lights.
- Only use AA 1.2V 1300mAh NiMh rechargeable batteries (product includes 4 NiMh rechargeable batteries).
- Do not mix battery types. Only use NiMh batteries.
- Battery performance is affected by weather and temperature.
- Please expect REDUCED performance in adverse conditions of cold, extreme cold, extreme heat plus humidity and dampness.
- Do not open, short circuit or mutilate batteries as injury may occur. Batteries must be recycled or disposed of properly.
- Replace all batteries of a set at the same time.
- Clean the battery contacts prior to battery installation.
- Ensure the batteries are installed correctly with regard to polarity (+ and -).
- Remove batteries from equipment that will not be used for an extended period of time.
- Remove used batteries promptly.

SUGGESTIONS

- Rechargeable batteries need to be charged for approximately 12 hours before using to perform correctly.
- Our batteries come pre-charged but some discharge may happen during storage or transit.
- Less than full sunlight during the day charges the batteries less. On cloudy days or rainy days it may take several days for the batteries to fully charge.

WINTERTIME TIPS

It is recommended that solar lights are not used in freezing conditions. Monitor weather and take solar items indoor for storage as needed. Keep snow or other buildup off the solar panels so that the batteries are able to recharge.

TROUBLESHOOTING

If solar lights fail to come on:

1. Check to be sure there are no obstructions over the photocell located on the top of solar panel.
2. Check to make sure that the batteries are installed correctly and there is nothing blocking the battery terminals from making contact.

3. Check to make sure the photocell is positioned to sense both daylight and night phase. If bright lights shine near or into the photocell, these lights may trigger the light sensor and the lights may turn off. Bright lights can have the same effect as sunlight and keep the system from starting.
4. Batteries may need to be changed and vary by use, temperature, weather conditions and heat. Replace batteries with the exact same type of rechargeable batteries.
5. Make sure the batteries are fully charged. It is important to charge the batteries for 12 hours in full sun before usage. Cloudy or rainy days may require a longer charging time.
6. In some cases, you may have to open the battery compartment and "seat" the batteries correctly between metal clips as some dislodging may occur during the shipment, ensuring correct polarity (+) and (-).

설치 / 교체 안내

배터리 관련 경고

- GTX 솔라라이트에 알칼리, 일반(탄소-아연) 또는 NiCd(니켈 카드뮴) 배터리를 사용하지 마십시오.
- AA 1.2V 1300mAh NiMH(니켈 수소) 충전지만 사용하십시오(본 제품에는 NiMH 충전지 4개가 포함되어 있습니다).
- 배터리 유형을 섞어서 사용하지 말고 NiMH 배터리만 사용하십시오.
- 배터리 성능은 날씨와 기온에 영향을 받습니다.
- 추운 날씨, 혹은, 매우 고온 다습한 기후 등 악천후 조건에서는 배터리 성능이 저하됩니다.
- 배터리를 뜯거나, 합선시키거나 훼손하게 될 경우 부상의 위험이 있으므로 하지 마십시오. 배터리는 반드시 재활용하거나 올바르게 폐기하십시오.
- 용도에 맞게 항상 올바른 크기와 등급의 배터리를 구입하십시오.
- 한 세트에 들어있는 배터리를 교체할 때는 모든 배터리를 동시에 교체하십시오.
- 배터리를 삽입하기 전에 배터리와 제품의 연결부를 청소하십시오.
- 극성(+ 및 -)에 맞게 배터리를 올바르게 삽입했는지 확인하십시오.
- 장시간 사용하지 않을 경우 제품에서 배터리를 뺀 후 보관하십시오.
- 다 사용한 배터리는 즉시 교체하십시오.

제안 사항

- 충전지가 성능을 제대로 발휘하려면 사용 전 약 12 시간 동안 충전해야 합니다.
- 제공된 배터리는 미리 충전을 하였지만 보관 또는 유통 중에 방전될 수 있습니다.
- 햇빛이 충분히 들지 않는 날에는 배터리 충전 시간이 길어집니다. 흐린 날이나 비가 오는 날에는 배터리가 완전히 충전될 때까지 며칠이 걸릴 수 있습니다.

겨울철 팁

영하의 날씨에서 솔라라이트 사용은 권장하지 않습니다. 날씨를 모니터링하고 필요에 따라 솔라 제품을 보관하십시오. 배터리를 원활하게 재충전하려면 눈이나 다른 물질이 솔라 패널에 쌓이지 않도록 하십시오.

문제 해결

솔라라이트에 전원이 들어오지 않는다면 아래 지침을 참고하십시오.

1. 솔라 패널 상단에 있는 광전지에 장애물이 없는지 확인하십시오.
2. 배터리가 제대로 삽입되었는지, 배터리 단자에 이물질이 있어 연결을 방해하는지 확인하십시오.
3. 광전지가 주간 및 야간 단계 모두 감지할 수 있도록 배치됐는지 확인하십시오. 밝은 빛이 광전지 주변을 비추거나 광전지에 직접적으로 비추게 되면 센서가 작동될 수 있고 조명이 꺼질 수 있습니다. 밝은 빛은 햇빛과 같은 역할을 하여 시스템이 작동하지 않을 수 있습니다.
4. 배터리는 용도, 기온, 날씨, 열기 등에 따라 교체해야 할 수 있습니다. 충전지와 동일한 유형의 배터리로 교체하십시오.
5. 배터리가 완전히 충전된 상태인지 확인하십시오. 배터리를 사용하기 전 햇빛에 12 시간 동안 충분히 두어야 합니다. 흐리거나 비가 오는 날에는 충전 시간이 더 길어질 수 있습니다.
6. 간혹 수송 중 배터리가 제자리에서 벗어나게 되는 경우가 생길 수 있으며, 이런 경우 양극(+)과 음극(-)이 올바르게 작용하는지 확인하기 위해 배터리함을 열어 배터리를 금속제 클립에 정확하게 "놓는" 작업을 해야 할 수 있습니다.

INSTRUCCIONES DE INSTALACIÓN / REEMPLAZO

PRECAUCIONES SOBRE LAS PILAS

- No utilice pilas alcalinas, estándar (carbón-zinc) o NiCd(níquel cadmio) en estas lámparas solares.
- Use solarmente pilas AA recargables de 1.2 V 1300mAh de NiMH (el producto incluye 4 pilas recargables de NiMH).
- No mezcle diferentes tipos de pilas. Utilice solamente pilas de NiMH.
- El rendimiento de la pila se ve afectado por clima y la temperatura.
- Tenga en cuenta que, el rendimiento se verá REDUCIDO en condiciones adversas como frío, frío extremo, calor extremo y humedad.

- No abra, cortocircuite o mutile las pilas, ya que podría ocasionar daños. Debe desechar o reciclar las pilas de manera adecuada.
- Reemplace todas las pilas al mismo tiempo.
- Limpie los contactos de las pilas y de las lámparas antes de su instalación.
- Asegúrese de que las pilas se hayan instalado correctamente en relación a la polaridad (+ y -).
- Retire las pilas del producto cuando no vaya a ser utilizado durante un largo periodo de tiempo.
- Retire lo antes posible las pilas gastadas.

SUGERENCIAS

- Las pilas recargables necesitan cargarse durante 12 horas antes de utilizarlas para que funcionen correctamente.
- Nuestras pilas ya vienen pre-cargadas, pero puede que se descarguen un poco durante su almacenamiento o envío.
- La falta de luz solar durante el día cargará en menor grado las pilas. En días nublados o lluviosos puede que tarden varios días en cargarse las pilas.

CONSEJOS DURANTE EL INVIERNO

Se recomienda no utilizar las lámparas solares en condiciones de temperaturas de congelamiento. Monitoree el clima y coloque las lámparas en el interior para almacenarlas si lo necesita. Evite la acumulación de nieve en los paneles solares para que la(s) pila(s) pueda(n) recargarse.

SOLUCIÓN DE PROBLEMAS

Si no se enciende la lámpara solar:

1. Compruebe que no haya obstrucciones en la célula fotoeléctrica ubicada en la parte superior del panel solar.
2. Asegúrese que la(s) pila(s) esté(n) instalada(s) correctamente y que no haya nada que bloquee los terminales de las pilas y eviten que hagan contacto.
3. Asegúrese que la célula fotoeléctrica esté ubicada de manera que perciba las fases de luz solar y nocturna. Si hay luces brillantes cerca de la célula fotoeléctrica, estas luces pueden activar el sensor de iluminación y las luces podrían apagarse. Las luces brillantes pueden parecer luz diurna y evitar que el sistema se inicie.
4. Puede que necesite reemplazar la(s) pila(s) por uso, temperatura, condiciones atmosféricas y calor. Reemplace las pilas con exactamente el mismo tipo de pilas recargables.
5. Asegúrese que las pilas estén completamente cargadas. Es importante cargarlas durante 12 horas de luz solar antes de ser utilizadas. Los días nublados o lluviosos pueden requerir más tiempo para cargar.
6. En algunos casos, puede que necesite abrir el compartimiento de las pilas y "asentar" las pilas correctamente entre los clips de metal, ya que es probable que alguna se mueva de lugar durante la transportación, asegurando así la correcta polaridad (+) y (-).

Distributed by:
Costco Wholesale Corporation
P.O. Box 34535
Seattle, WA 98124-1535
USA
1-800-774-2678
www.costco.com

Costco Wholesale Canada Ltd.*
415 W. Hunt Club Road
Ottawa, Ontario
K2E 1C5, Canada
1-800-463-3783
www.costco.ca
* faisant affaire au Québec sous
le nom les Entrepôts Costco

Importado por:
Importadora Primex S.A. de C.V.
Bvd. Magnocentro No. 4
San Fernando La Herradura
Huixquilucan, Estado de México
C.P. 52765
RFC: IPR-930907-S70
(55)-5246-5500
www.costco.com.mx

Costco Wholesale Australia Pty Ltd
17-21 Parramatta Road
Lidcombe NSW 2141
Australia
www.costco.com.au

Costco Wholesale UK Ltd /
Costco Online UK Ltd
Hartspring Lane
Watford, Herts
WD25 8JS
United Kingdom
01923 213113
www.costco.co.uk

Costco Wholesale Spain S.L.U.
Polígono Empresarial Los Gavilanes
C/ Agustín de Betancourt, 17
28906 Getafe (Madrid) España
NIF: B86509460
900 111 155
www.costco.es

Costco Wholesale Iceland ehf.
Kauptún 3-7, 210 Gardabaer
Iceland
www.costco.is

Costco France
1 avenue de Bréhat
91140 Villebon-sur-Yvette
France
01 80 45 01 10
www.costco.fr

Costco Wholesale Japan Ltd.
3-1-4 Ikegami-Shincho
Kawasaki-ku, Kawasaki-shi,
Kanagawa 210-0832 Japan
0570-200-800
www.costco.co.jp

Costco Wholesale Korea, Ltd.
40, Ijjik-ro
Gwangmyeong-si
Gyeonggi-do, 14347, Korea
1899-9900

Costco Wholesale New Zealand Limited
2 Guntton Drive
Westgate
Auckland 0814
New Zealand

Costco (China) Investment Co., Ltd.
Room 1003, Block 2, 2388 Xiupu Road,
Pudong New Area, Shanghai
China 201315
+86-21-6257-7065

MADE IN CHINA / 제조국: 중국 / HECHO EN CHINA